

# TECH DENT

KaVo ESTETICA™ E70/E80 Vision  
Contacte con su visión.



Calle Almansa, 22  
03206 Elche (Alicante)



Telf: **966 61 12 12**



E-mail: **info@techdent.es**

web: **techdent.es**

**KAVO**  
Dental Excellence

## Sus deseos son nuestra inspiración

Al principio era una idea. Una visión. Con sus sugerencias en mente, nos dispusimos a cumplir con lo que nos pedía: un funcionamiento más sencillo, flujos de trabajo fluidos, una comunicación moderna con el paciente, acceso a los datos de los pacientes e higiene automatizada. Nos pidió conservar todos los elementos de eficacia probada, como el diseño ergonómico del sillón suspendido. Ahora, su visión ha cobrado vida. Un diseño que simplifica el trabajo cotidiano. KaVo ESTETICA E70/E80 Vision.

### Características destacadas de un vistazo:

#### El elemento del odontólogo. Conmovedoramente sencillo.

1. Concepto de manejo intuitivo para un acceso rápido y directo a todas las funciones importantes con idea de ahorrar tiempo y de que los procesos de tratamiento fueran fluidos

#### Comunicación con el paciente. Listo para comenzar.

2. KaVo DIAGNOcam Vision Full HD\*: años luz por delante de la caries
3. Pantallas de alta resolución: KaVo Screen HD de 22" y KaVo Screen One de 19"

#### CONEXIO.

##### Menos buscar. Más encontrar.

4. KaVo CONNECTbase ayuda a simplificar la comunicación con el paciente: ahora lo tendrá disponible en su unidad de tratamiento KaVo y sin ninguna instalación de software adicional. Basta con conectar la cámara y empezar. Las imágenes se muestran directamente desde la pantalla de la unidad de tratamiento y pueden contrastarse con las imágenes guardadas anteriormente.

#### Higiene. Automatizada. Integrada.

5. Centro de higiene con adaptadores extraíbles integrados para instrumentos y mangueras de aspiración: ahorra tiempo y automatiza los procesos de limpieza y desinfección

#### Acolchados RELAXline Soft\*

6. Cómoda espuma viscoelástica con un suave material de superficie similar al cuero y un diseño cosido a mano para combinar un aspecto exclusivo con una sensación cómoda

#### Sillón suspendido. De probada eficacia.

7. Reposabrazos fácilmente ajustables
8. Peso permitido del paciente de hasta 180 kg

#### Funciones endodónticas y quirúrgicas integradas

9. Funciones de endodoncia con tres modos diferentes de control de limas y una base de datos de limas ampliable con casi 200 limas preconfiguradas
10. Nueva función quirúrgica con motor quirúrgico especial, pequeño y cómodo, y bomba de solución salina integrada

\*Producto no mostrado







Sencilla. Clara. Higiénica.  
La innovadora interfaz de usuario  
del elemento del odontólogo con  
superficie de vidrio de alta calidad



## Confíe en su intuición.

Conmovedoramente sencilla. Con la pantalla táctil sensible, puede controlar su KaVo ESTETICA E70/E80 Vision de forma totalmente intuitiva. Acceda a todas las funciones e información importantes sin esfuerzo en cualquier momento con la pantalla táctil y su funcionamiento autoexplicativo, antes, durante y después del tratamiento. El diseño de la interfaz de usuario se ha desarrollado especialmente para los flujos de trabajo dentales. Organizada de manera clara y estructurada de forma lógica, garantiza que pueda orientarse con facilidad en todo momento.



reddot award 2015  
winner interface design

La interfaz de usuario fue nominada al "Premio Alemán de Diseño" y ha sido galardonada con el "Premio Red Dot: diseño de comunicación".

### Modos de trabajo personalizados para usted

Su unidad de tratamiento debe ser tan personal como usted. Por lo tanto, conviene adaptar el equipamiento de su KaVo ESTETICA E70/E80 Vision a sus necesidades personales. Gracias a la flexibilidad de la instrumentación, las especializaciones no son ningún problema. Equipe el elemento del odontólogo y el del auxiliar según las necesidades exactas de su equipo. Muchas funciones se pueden adaptar individualmente, por ejemplo, el nombre del dentista, los tipos de tratamiento o la asignación directa de teclas en la pantalla de inicio.

### Más libertad. Más comodidad.

Acceda cómodamente a todas las funciones y parámetros de los dispositivos especiales integrados que necesite durante el tratamiento mediante la pantalla táctil o el pedal. Mantendrá una visión constante de toda la información en el elemento del odontólogo. Se pueden programar procedimientos de tratamiento individuales libremente y en cualquier momento.



KaVo ESTETICA E70/E80 Vision también está disponible en una versión de carro, y ESTETICA E70 Vision, en una versión de brazo oscilante.



## Especialidades no solo para especialistas



### Endodoncia llevada al extremo

Las funciones de endodoncia integradas, con tres modos diferentes de control de limas, permiten ahorrar dinero en un costoso dispositivo de endodoncia. Gracias a la base de datos de limas integrada con casi 200 limas preestablecidas, puede configurar, acceder y guardar todos los parámetros importantes, como la transmisión y los valores de par, directamente a través del elemento del odontólogo, y también crear nuevas limas en cualquier momento.



### La opción quirúrgica inteligente

Haga que el trabajo sea lo más cómodo posible: equípe su KaVo ESTETICA E70/E80 Vision con KaVo INTRA LUX S600 LED. En combinación con los instrumentos quirúrgicos de KaVo y la bomba de solución salina integrada en el elemento del odontólogo, dispondrá de las funciones ilimitadas de un dispositivo quirúrgico moderno.

### Motor quirúrgico S600 LED: potente pero ligero

El motor quirúrgico KaVo S600 LED es uno de los más ligeros y pequeños del mercado dental: un 28 % más ligero y un 20 % más corto que su modelo predecesor.

### Cirugía completa con bomba de solución salina integrada

Con la bomba de solución salina, directamente integrada en el elemento del odontólogo y el soporte de solución salina, experimentará la máxima comodidad y el alivio más efectivo durante cada tratamiento quirúrgico.



## Todo por una postura saludable

Disfrute del concepto ergonómico global de KaVo ESTETICA E70/E80 Vision. Comodidad sentado, de pie y reclinado: todo es posible. No hay mejores requisitos para una postura saludable y un trabajo sin estrés para usted y sus auxiliares. Disfrute de la libertad de moverse de forma natural e intuitiva. Y mime a sus pacientes ofreciéndoles un cómodo descanso todo el tiempo.



Posición más alta 900 mm;  
posición más baja 350 mm



### De más libertad a sus piernas.

Disfrute del considerable espacio para las piernas debajo del sillón del paciente y coloque el pedal donde desee. El exclusivo concepto de sillón suspendido de KaVo ESTETICA E70/E80 Vision ofrece flexibilidad y comodidad mientras trabaja. Esto significa una postura saludable, un mejor posicionamiento para el paciente y una agradable libertad de movimiento en cada situación de tratamiento.

### ¡Mantenga su postura!

Puede ajustar KaVo ESTETICA E70/E80 Vision a sus necesidades y requisitos personales. La altura ajustable del sillón de paciente varía de 350 mm a 900 mm. Garantiza condiciones ergonómicas óptimas independientemente de si está sentado o de pie durante el tratamiento.

### Trate a sus pacientes en la mejor posición.

El posicionamiento del paciente según Trendelenburg es cómodo y ergonómico en cualquier posición de tratamiento. Como el reposapiés del sillón del paciente se sube o baja automáticamente para adaptarse a la inclinación del respaldo, el movimiento combinado evita que el paciente se sienta aplastado o estirado mientras se ajusta el respaldo. La posición elevada de las piernas también fomenta la circulación de la sangre.



Respaldo Comfort:  
máximo confort y amplio espacio  
para los hombros de los pacientes



Respaldo Progress:  
postura correcta al trabajar  
y acceso óptimo para el dentista,  
sobre todo al tratar a niños

### Posición perfecta para sus pacientes

No hay dos pacientes iguales, algo fundamental que tener en cuenta para el sillón del paciente. Sus pacientes se reclinarán muy cómodamente con el amplio respaldo Comfort. Gracias a su sistema de ajuste de altura, KaVo ESTETICA E70/E80 Vision se adapta a cada estatura y constitución corporal. El respaldo Progress es especialmente estrecho para facilitar un acceso óptimo a los pacientes. Este cojín especial para la cabeza permite que sus pacientes se reclinen cómodamente incluso durante tratamientos prolongados, ofreciendo ergonomía y confort al más alto nivel.



El reposacabezas con doble articulación está disponible en versión mecánica, neumática y motorizada.

### La comodidad comienza en la cabeza.

Pónganse cómodos: usted y sus pacientes. Ajuste el reposacabezas de su KaVo ESTETICA E70/E80 exactamente en la posición de la cabeza y la boca. El ángulo de inclinación de la cabeza es infinitamente ajustable. Las posiciones fijas se adaptan de forma precisa a la anatomía. Tanto en la versión motorizada, como en la neumática o la mecánica, siempre encontrará la posición óptima para los reposacabezas: de forma cómoda y precisa.



## Contacte con su visión, exclusivamente para KaVo ESTETICA E80 Vision.

Flujo de trabajo óptimo hasta el más mínimo detalle. Experimente un nivel de trabajo completamente nuevo. Descubra la máxima comodidad de tratamiento para usted y sus pacientes. Las excelentes funciones disponibles en KaVo ESTETICA E80 Vision le encantarán.



*Usted y sus pacientes pueden disfrutar de la comodidad del sistema de elevación del asiento motorizado, ofrecido exclusivamente por KaVo.*

### La mejor postura para cada paciente

Gracias al elevador de asiento motorizado, los pacientes con hiperlordosis o espalda redondeada, e incluso los niños, estarán reclinados de forma cómoda y ergonómica. El elevador de asiento proporciona más comodidad para reclinarse, incluso durante tratamientos prolongados, ya que puede repositionar al paciente según sea necesario.

### Preparados para el futuro: gracias a las interfaces USB integradas

Conecte con gran facilidad dispositivos adicionales seleccionados mediante las interfaces USB. Será cuestión de segundos, porque su sistema de tratamiento detecta por sí mismo lo que ha conectado (de serie con E80 Vision, como opción para E70 Vision).



### La escupidera con oscilación automática

La escupidera gira automáticamente hacia el paciente y hacia atrás, tan pronto como se reanuda la posición de tratamiento original, lo que ofrece mayor comodidad. (de serie para E80 Vision, como opción para E70 Vision).



*Utilice el movimiento horizontal según sea necesario, por ejemplo, para proporcionar espacio.*

### Todo exactamente donde debe estar

Independientemente de la estatura de su paciente, el ajuste horizontal garantiza que su campo de trabajo, la boca del paciente, permanezca siempre en la misma posición. Sus distancias de alcance siempre serán las mismas, incluso si mueve el sillón del paciente mientras cambia entre el tratamiento del maxilar superior y el del maxilar inferior.

## Hay comodidad en cada detalle.

### RELAXline: relajación que se puede ver

Con la nueva tapicería RELAXline Soft, se combinan un diseño exclusivo y una sensación cómoda. Una espuma viscoelástica de alta calidad rodeada por una funda de polipiel con un diseño de alta calidad cosido artesanalmente se adapta a la perfección al contorno de los pacientes, asegurando así niveles extraordinarios de comodidad. Disponible en elegantes colores y con un diseño cosido a mano, RELAXline garantiza una posición relajada del paciente.

### Un punto de control para todo

Todas las funciones y dispositivos integrados se pueden utilizar mediante la lógica de funcionamiento del pedal de control. Esto minimiza también el riesgo de contaminación cruzada. Con un agradable movimiento de derecha a izquierda del pedal, los músculos de las piernas permanecerán absolutamente relajados incluso durante un tratamiento prolongado. También hay disponible como opción un pedal inalámbrico. Esto le da aún más flexibilidad en cuestiones de colocación.



### Facilidad para sentarse y levantarse de la silla

Con los reposabrazos de KaVo ESTETICA E70/E80 Vision, a los pacientes les resultará más fácil sentarse y levantarse de la silla. Se giran fácilmente hacia abajo y brindan soporte y seguridad durante el tratamiento, sin tener que renunciar a la libertad de movimiento.



### Relajación por un movimiento tranquilo

El sillón del paciente se puede mover lentamente durante el tratamiento con el microscopio, gracias a la función de movimiento lento. Agradecerá esta función especialmente cuando trate a pacientes más sensibles.



### Todo perfecto

KaVo ESTETICA E70/E80 Vision garantiza el rango funcional completo de la unidad de tratamiento incluso para pacientes de mayor peso, hasta 180 kg. Ni usted ni sus pacientes tienen por qué renunciar a la comodidad.



## El futuro será fácil, para todo el equipo.

Inspire a su equipo con el elemento del auxiliar de su KaVo ESTETICA E70/E80 Vision. Intuitivo y autoexplicativo con un diseño elegante y contemporáneo. Equipado con un panel táctil sensible y una interfaz de usuario clara. Similar al elemento del odontólogo. Se puede acceder a todas las funciones centrales del sillón, de higiene y de la lámpara de tratamiento de forma rápida y directa.

### Perfección para requisitos individuales

El elemento del auxiliar se puede configurar libremente y se puede adaptar a la perfección a los requisitos reales de sus auxiliares. Desde la pieza de mano de polimerización hasta un eyector de saliva complementario.

### Una cuestión de actitud

Los instrumentos se pueden ajustar fácilmente a las preferencias individuales para obtener patrones de movimiento fluidos y rápidos. La bandeja extraíble para piezas de mano proporciona más higiene y el ajuste de altura flexible y el amplio rango de giro del elemento auxiliar proporcionan una ergonomía pura.



## Un flujo de trabajo perfecto significa patrones de trabajo más eficientes.



### Todo encuentra su lugar.

Disfrute de un flujo de trabajo perfecto. El sistema de montaje KaVo Centro, en el que se pueden colocar todos los dispositivos importantes de forma sensata y ergonómica en un solo lugar, se convierte en el centro de sus procesos de tratamiento, de sus vías de alcance y de sus patrones de movimiento. Lo tendrá todo cerca y al alcance de la mano.

También seguirá siendo absolutamente flexible si desea actualizar a otros dispositivos y tecnologías en el futuro. Los dispositivos y componentes se pueden cambiar fácil y rápidamente gracias a los numerosos adaptadores disponibles.



### Radiografías intraorales siempre al alcance

O simplemente instale la pequeña unidad de rayos X apropiada en la columna de soporte de luz con un adaptador y podrá tomar imágenes de rayos X adaptadas de forma óptima a la indicación radiológica directamente desde la unidad de tratamiento: alta precisión, ahorro de tiempo y justo al lado del paciente.

*Personalizable para un trabajo personalizado: el sistema de montaje Centro*

### Microscopio dental: nitidez hasta para los más mínimos detalles

Experimente una nueva dimensión de la visión con un microscopio dental. Mediante una combinación de tecnología de imagen Full HD y moderna iluminación LED, se pueden generar imágenes sensacionalmente claras, nítidas y brillantes con una profundidad de enfoque excepcional. Las imágenes del microscopio se muestran en la pantalla de KaVo y se pueden guardar cómodamente en el archivo del paciente en CONEXIO con solo tocar un botón.



## El nuevo pilar de comunicación con sus pacientes: integrado, sencillo y eficaz.

KaVo CONNECTbase ofrece un proceso de comunicación con el paciente innovador y sencillo: puede utilizar CONNECTbase para informar a sus pacientes sobre su caso dental directamente en su KaVo ESTETICA E70/E80 Vision; no hace falta instalar ningún otro software. Solo tiene que conectar su cámara y empezar a trabajar de inmediato. Las imágenes se muestran directamente desde la pantalla de la unidad de tratamiento y pueden contrastarse con las imágenes guardadas anteriormente.

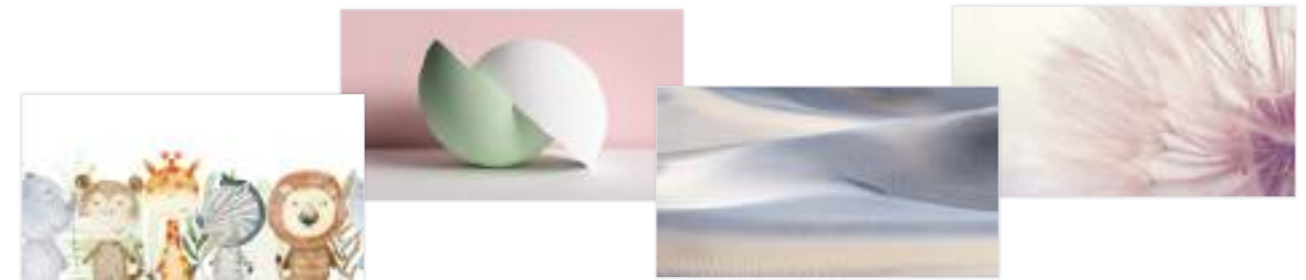


### El principio "plug and play": los procesos fluidos son fáciles

Al utilizar las cámaras de la unidad de tratamiento KaVo, tendrá acceso instantáneo a las imágenes de su cámara y podrá exportarlas por USB.

El manejo a través de la pantalla táctil o el pedal de la unidad de tratamiento es igual de sencillo, por lo que no tendrá que abandonar su puesto de trabajo durante el tratamiento ni interrumpir el proceso innecesariamente.

¿Desea acceder a otras fuentes? Sin problema. Basta con encender el elemento del odontólogo para que la pantalla de su unidad de tratamiento muestre varias fuentes de HDMI.



*Puede escoger entre varios temas para su fondo de pantalla y adaptarla al diseño de su consulta.*



## La conexión sencilla de su software de gestión de pacientes.

Con el nuevo módulo de software CONNECTlink, su software de gestión de pacientes se puede conectar con su unidad de tratamiento KaVo para transferir de forma fácil y rápida datos e imágenes clínicas de pacientes. Gracias a esta conexión, se puede acceder directamente a todos los datos relevantes en la pantalla táctil del elemento del odontólogo. Como es habitual, se pueden añadir nuevas imágenes clínicas con las cámaras de KaVo y se transferirán de forma automática al archivo del paciente correspondiente en el software de gestión de pacientes gracias a CONNECTlink.

El nuevo software CONNECTlink puede solicitarse como módulo independiente de su sistema de gestión de pacientes CONNECTbase. Para usar CONNECTlink, se requiere CONNECTbase y el CONNECTlink correspondiente para su unidad de tratamiento KaVo.





## CONEXIO une lo que debe estar unido.

Una filosofía de funcionamiento única de KaVo lo hace posible: CONEXIO facilita el camino para hacer la práctica diaria más eficiente. El software de KaVo combina un software de gestión de pacientes, un archivo de imágenes radiográficas en 2D e imágenes intraorales en vivo, y ofrece un acceso rápido e intuitivo. Acceda a todos los datos de pacientes directamente desde la pantalla táctil de KaVo ESTETICA E70/E80 Vision. ¿Quiere añadir más datos? Sin problema. Y lo mejor de todo: se asignan directamente al expediente del paciente.

### Útil para su diagnóstico, informativo para su paciente

Aproveche la oportunidad de seleccionar y comparar imágenes de diferentes fuentes. Todo lo que necesita mostrar al paciente es el elemento del odontólogo de KaVo ESTETICA E70/E80 Vision, sin ningún teclado, ratón, tablet o PC.



### Visión general perfecta: el estado de seguimiento clínico

Cada imagen puede asignarse a un diente cuando se registran los diagnósticos. Puede establecer un estado de seguimiento clínico desde "sano" hasta "crítico". El modo de comparación le permite realizar una comprobación del progreso con imágenes más antiguas del diente o con imágenes de otras fuentes mientras el diagnóstico sigue en curso.



### Un concepto de tratamiento bien pensado

Con CONEXIO todo está exactamente donde lo necesita: directamente en el elemento del odontólogo de KaVo ESTETICA E70/E80 Vision. La interfaz de usuario fácil de usar con la pantalla táctil garantiza el acceso completo al expediente del paciente. Y en caso de no tener las manos libres: todas las funciones básicas de CONEXIO se pueden controlar y activar también mediante el control de pedal. Muy cómodo e higiénico.



## Comparación de los sistemas KaVo de comunicación con el paciente

	<b>KaVo CONNECTbase</b>	<b>KaVo CONNECTlink</b>	<b>KaVo CONEXIO</b>
<b>Descripción del producto</b>	<b>Sistema autónomo integrado en su unidad de tratamiento KaVo</b>	<b>Instalación del software en el PC back-end Complemento de su CONNECTbase*</b>	<b>Instalación del software en el PC back-end</b>
¿Es necesario instalar el software en el PC?	No	Sí	Sí
Integración automática del software de gestión de su clínica	No	Sí	Sí
Disponibilidad de medios (p. ej. protector de pantalla, temas de KaVo, pantalla de bienvenida)	Sí	Sí	No
Cambio entre fuentes directamente en el elemento del odontólogo de la unidad de tratamiento	Sí (2 HDMI)	Sí (contenido de PC)	No
Las imágenes se muestran directamente en la pantalla de la unidad de tratamiento	Sí	Sí	Sí
La imagen se puede comparar con imágenes anteriores	Sí	Sí	Sí
Transferencia automática de imágenes	Sí	Sí	Sí
Funcionamiento	<ul style="list-style-type: none"> <li>• Pantalla táctil en el elemento del odontólogo</li> <li>• Control de la unidad de tratamiento mediante pedal</li> </ul>	<ul style="list-style-type: none"> <li>• Pantalla táctil en el elemento del odontólogo</li> <li>• Control de la unidad de tratamiento mediante pedal</li> <li>• PC (ratón, teclado)</li> </ul>	<ul style="list-style-type: none"> <li>• Pantalla táctil en el elemento del odontólogo</li> <li>• Control de la unidad de tratamiento mediante pedal</li> <li>• PC (ratón, teclado)</li> </ul>
Cámaras compatibles	<ul style="list-style-type: none"> <li>• KaVo ERGOcam One</li> <li>• KaVo DIAGNOcam Vision Full HD</li> </ul>	<ul style="list-style-type: none"> <li>• KaVo ERGOcam One</li> <li>• KaVo DIAGNOcam Vision Full HD</li> </ul>	<ul style="list-style-type: none"> <li>• KaVo ERGOcam One</li> <li>• KaVo DIAGNOcam Vision Full HD</li> </ul>
Acceso remoto + actualizaciones de la unidad de tratamiento	Sí (LAN)	Sí (LAN)	No

\* Su CONNECTbase se puede utilizar como un sistema autónomo más adelante. Si quiere conectar CONNECTbase con su software de gestión de pacientes, puede pedir el software CONNECTlink y la licencia correspondiente para su unidad de tratamiento KaVo.

## DIAGNOcam Vision Full HD. La innovación en su forma más bella.

Imagine una cámara que pueda proporcionarle tres imágenes de interés clínico para sus diagnósticos de caries, siempre con una nitidez brillante y disponibles en menos de un segundo. Ahora es posible: con la DIAGNOcam Vision Full HD.

### Triple diagnóstico con un solo clic

Tanto si necesita imágenes intraorales, de transiluminación o de fluorescencia: la DIAGNOcam Vision Full HD lo tiene todo en un solo dispositivo.

### Manejo mediante paneles táctiles personalizables

Los dos paneles táctiles situados en la parte superior e inferior de la cámara permiten obtener fácilmente imágenes de la mandíbula superior e inferior. Además, las funciones pueden adaptarse libremente a su forma personal de trabajar y a los usuarios diestros o zurdos.

### Ligero como una pluma y perfectamente equilibrado

El bajo peso y el perfecto equilibrio de la cámara permiten un manejo ergonómico y un trabajo relajado.

### Modos de imágenes combinables

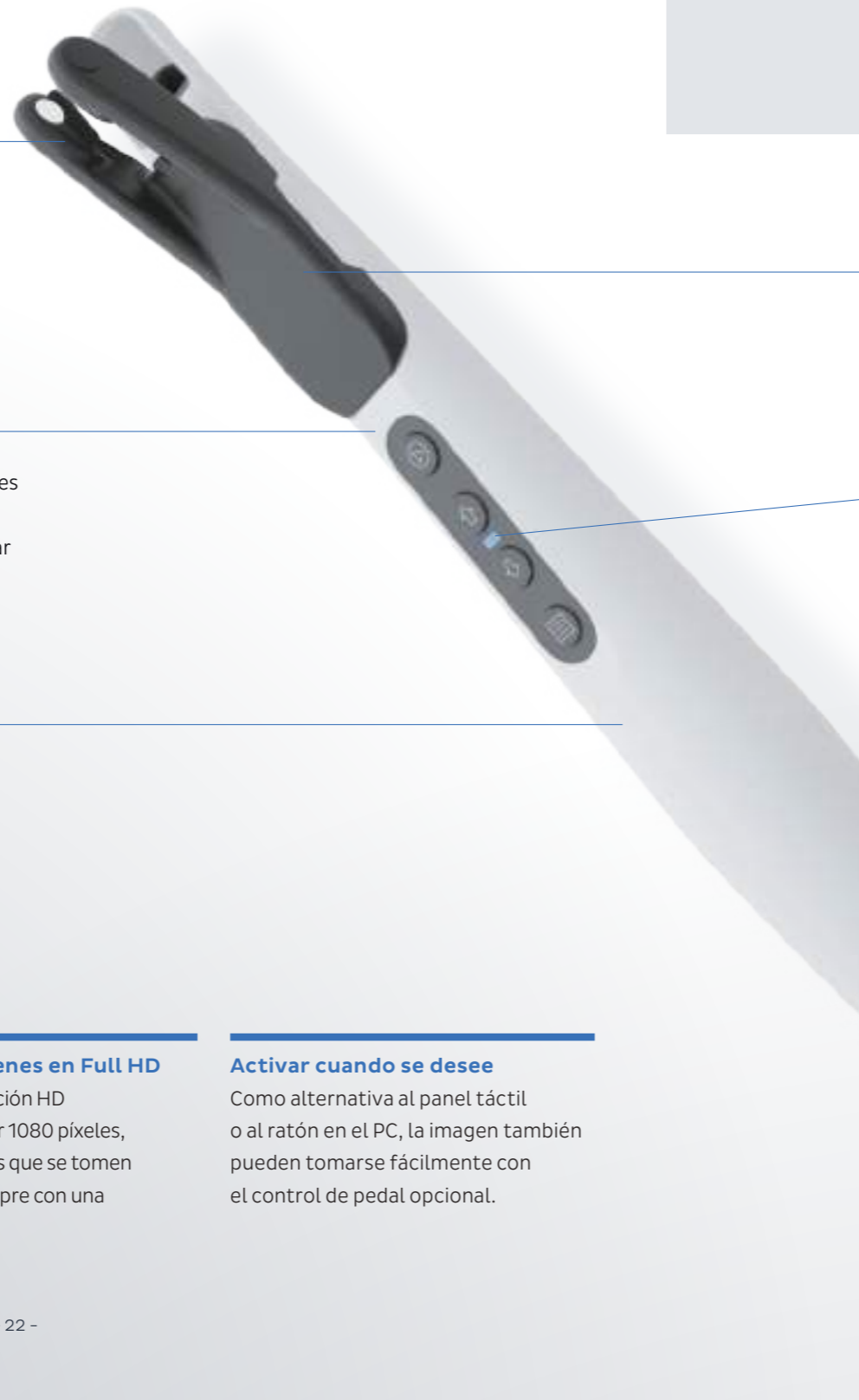
Usted decide si quiere tomar una imagen intraoral, de transiluminación o de fluorescencia, o si quiere combinar dos o tres modos de exposición.

### Todas las imágenes en Full HD

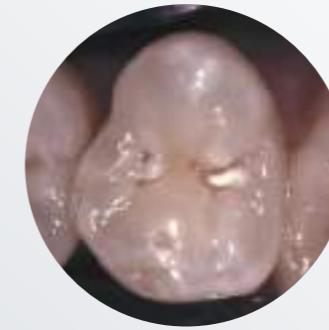
Gracias a la resolución HD de 1920 píxeles por 1080 píxeles, todas las imágenes que se tomen se mostrarán siempre con una nitidez brillante.

### Activar cuando se desee

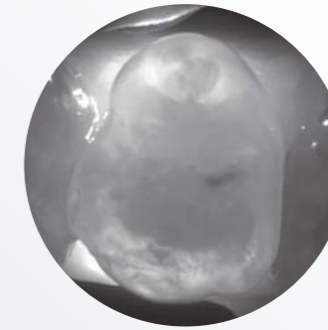
Como alternativa al panel táctil o al ratón en el PC, la imagen también pueden tomarse fácilmente con el control de pedal opcional.



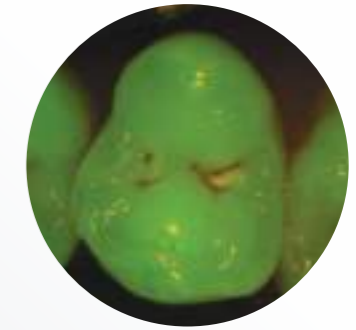
# 3 en 1



Imágenes intraorales



Imágenes de transiluminación



Imágenes de fluorescencia

### Vea más, muéstrello todo: diagnóstico tres en uno pulsando un solo botón

Imágenes intraorales para el primer diagnóstico visual de la caries, visión profunda de la estructura del diente mediante la tecnología de transiluminación e imágenes de fluorescencia, todo con una sola imagen en tiempo real y en resolución Full HD en su pantalla.

### Una punta para todo el proceso de trabajo

También puede utilizar la punta para las imágenes de transiluminación para todos los demás modos de exposición. Gracias al diseño patentado de la punta, ya no perderá tiempo cambiando de accesorio entre las tomas.

### Funcionamiento sencillo e intuitivo

El LED integrado muestra el estado de la cámara: blanco para "en funcionamiento", azul para "en standby" y rojo para "error".

## Enfoque automático permanente



**Jochen Kania**  
Odontólogo

"Muchas cámaras ofrecen una función de enfoque automático. Sin embargo, por lo general se tarda demasiado en enfocar con la nitidez necesaria para conseguir una imagen de interés clínico. La función de enfoque automático permanente de la DIAGNOcam Vision Full HD es muy diferente: siempre está encendida, sin tener que pulsar ningún botón. Se enfoca automáticamente en todo momento: puede obtener una imagen nítida inmediatamente, sin tener que esperar.

El resultado es espectacular: es casi imposible capturar una imagen que no sea perfectamente nítida, en calidad Full HD. Y esto es válido tanto si la DIAGNOcam Vision Full HD se utiliza como cámara intraoral, para obtener imágenes de transiluminación o en modo de fluorescencia, como si se combinan los tres modos en una sola imagen".

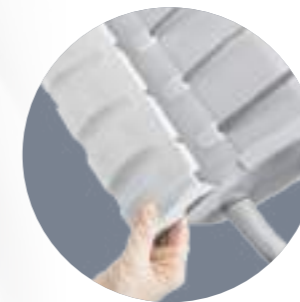


## Cuando la inteligencia práctica se convierte en una higiene fiable.

Le encantará el procedimiento sencillo y automatizado de limpieza y desinfección de las mangueras de aspiración e instrumentos. Con KaVo ESTETICA E70/E80 Vision, el Centro de higiene está integrado en el cuerpo de la unidad. Se pueden conectar tanto mangueras de aspiración como mangueras de instrumentos. El Centro de higiene también es desmontable y termodesinfectable. Esfuerzo mínimo para una limpieza óptima.

### Práctico: piezas desmontables

Por lo general, KaVo también ha pensado mucho en las áreas que tocan sus manos. Puede quitar sin más las piezas contaminadas del dispositivo, como mangos, bandejas de instrumentos o escupideras. Se pueden limpiar, desinfectar y algunas incluso esterilizar, según las circunstancias.



### Protección mejorada con un sistema antirreflujo

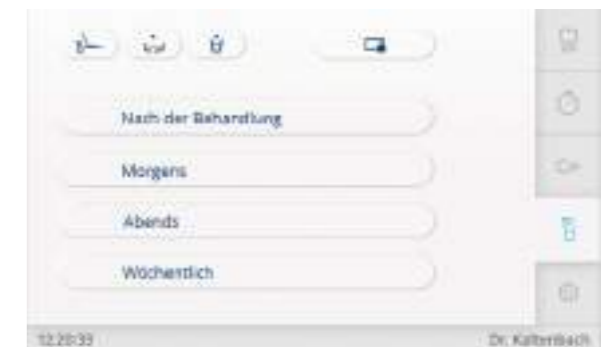
Proteja su sistema de suministro de agua con la tecnología antirreflujo de los instrumentos y motores KaVo. Evita que el agua pulverizada contaminada se aspire de vuelta al centro de tratamiento.

*OXYmat y DEKAmat, ambos integrados en el dispositivo, introducen una higiene estandarizada y automatizada en su consulta.*



### Programas de lavado automático

El mecanismo de reducción de gérmenes automatizado, permanente e intensivo con OXYGENAL 6 evita que los microorganismos se propaguen durante las operaciones de la práctica normal. Los líquidos refrigerantes y de enjuague están especialmente diseñados para una reducción de gérmenes permanente e intensiva (programa de limpieza "semanal") incluso después de tiempos de inactividad prolongados. Todo el sistema de aspiración y drenaje y las mangueras de aspiración se limpian y desinfectan hidromecánicamente. Además, el gel DEKASEPTOL se dosifica automáticamente para ahorrar tiempo en su flujo de trabajo.



## Luz perfecta para las exigencias más altas

KaVoLUX 540 LED se puede manejar a través del intuitivo elemento del odontólogo. También puede encenderla y apagarla mediante las posiciones automáticas de la unidad de tratamiento. La galardonada KaVoLUX 540 LED ofrece una higiene perfecta, la mejor calidad de KaVo, una larga vida útil y la máxima comodidad en el tratamiento.



### La mejor visibilidad para un trabajo óptimo

Un problema común: si la luz de tratamiento no está regulada, el composite suele endurecerse con demasiada rapidez. Esto no ocurre con la KaVoLUX 540 LED. El innovador modo COMPOsave™ (compatible con materiales de restauración activados por luz) filtra y elimina todos los componentes azules de la luz, lo que ralentiza la polimerización del material de empaste. Por lo tanto, los materiales fotopolimerizables se pueden trabajar de forma relajada sin tener que atenuar la luz. Con un brillo de 15.000 lux, siempre tiene la mejor visibilidad para el mejor tratamiento posible y resultados excepcionales en serie.



## Equilibrio óptimo de potencia y salida



Con la pieza de mano ultrasónica PiezoLED, el raspado se simplifica y se agiliza. Los sonotrodos de titanio con vibraciones lineales garantizan un tratamiento altamente eficaz. Los dientes y las encías no se ven afectados, incluso en áreas delgadas, ya que las emisiones de luz circulares le permiten una visibilidad óptima y el diseño liviano y ergonómico le permite trabajar sin fatiga.

El KaVo SONICflex, gracias a sus diversas capacidades, es un auténtico todoterreno. Con más de 50 puntas, que se pueden cambiar con un solo giro, pronto se convertirá en uno de sus instrumentos más populares y versátiles. Utilice el KaVo SONICflex para profilaxis, endodoncia, periodoncia, tratamientos de caries mínimamente invasivos, cirugía o preparación.

### Haga realidad sus aspiraciones.

En lo referente a instrumentación, no debería conformarse con nada que no sea lo mejor. La serie MASTERmatic de KaVo cubre todas las áreas de aplicación y le ofrece la mejor visibilidad y un acceso óptimo para el mejor tratamiento posible. Especialmente en combinación con el micromotor INTRA LUX KL 703 LED, sumamente compacto, ligero y de funcionamiento impecable, puede trabajar con gran eficiencia y sin cansancio en toda una gama de velocidades, de 100 a 40.000 rpm, gracias a SMARTdrive.





## Ergonomía y comodidad en perfecta armonía: el KaVo PHYSIO Evo

Para los odontólogos, resulta especialmente importante adoptar una postura que resulte cómoda y saludable en todas las situaciones del tratamiento. Nada afecta a su postura tanto como el taburete en el que se sienta cada día. Por eso, el KaVo PHYSIO Evo y el Evo F se adaptan exactamente a los requisitos y procesos de trabajo de los odontólogos y sus auxiliares.



### Ergonomía oculta en el detalle

Gracias a las funciones de ajuste separadas, la superficie del asiento y el respaldo se pueden ajustar individualmente a sus requisitos anatómicos y su estilo de tratamiento personal. Los acolchados del respaldo y del asiento del KaVo PHYSIO Evo tienen una forma ergonómica. La elevación centrada en el cojín del asiento ofrece un asiento estable y evita el deslizamiento incluso en caso de movimientos rápidos y cortos. El apoyo femoral redondeado ofrece una gran libertad de movimiento. Gracias al respaldo con resorte, los músculos de la espalda, en particular la columna lumbar, se benefician de un apoyo permanente y activo y, por lo tanto, se cuidan de manera sostenible. Los procesos de trabajo fluidos y la mejor comodidad de asiento posible se convierten así en algo rutinario con cada tratamiento.

### Un concepto excepcional

El sillón de tratamiento KaVo PHYSIO Evo ha sido galardonado con un sello de calidad de la asociación alemana "Campaña por unas espaldas más saludables" (AGR). Una comisión de expertos independiente y multidisciplinar otorga este premio aplicando estrictos criterios de evaluación en cuanto a ergonomía y medidas saludables.



### Colores de pintura metalizados



### Colores de pintura lisos

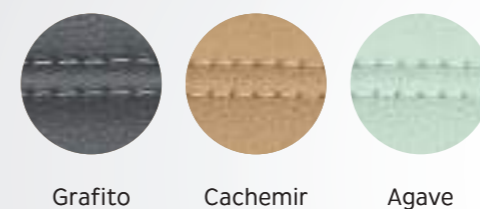
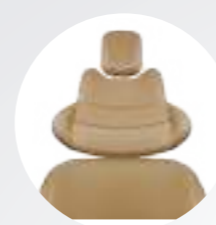


Los colores mostrados pueden no ser exactos debido a las limitaciones de reproducción. ¡Solicite el muestrario de colores KaVo!

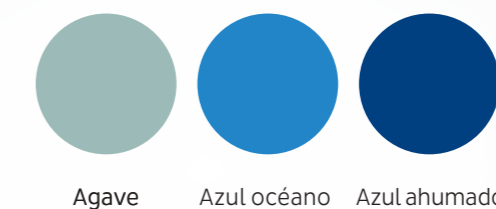
### Colores de acolchado



### Acolchados RELAXline Soft



### Agave/Blue Line Edition\*



### Greenery Edition



\* Blue Line Edition no en combinación con tapicería RELAXline Soft

# Opciones de equipamiento

	E80 Vision		E70 Vision				E80 Vision		E70 Vision		
	T	C	T	S	C		T	C	T	S	C
<b>Sillón del paciente</b>											
Acolchados Soft	●	●	●	●	●						
Acolchados RELAXline Soft	○	○	○	○	○						
Seguimiento horizontal mot.	●	●	-	-	-						
Elevación del asiento mot.	●	●	-	-	-						
<b>Respaldo</b>											
Comfort	x	x	x	x	x						
Progress	x	x	x	x	x						
<b>Reposacabezas</b>											
Con doble articulación, mecánico	-	-	●	●	●						
Con doble articulación, neumático	●	●	○	○	○						
SOMATIC, E-motorizado	○	○	○	○	○						
Acolchado Comfort	○	○	○	○	○						
<b>Reposabrazos</b>											
Izquierdo	○	○	○	○	○						
Izquierdo y derecho	○	○	○	○	○						
<b>Elemento del odontólogo</b>											
Pantalla táctil	●	●	●	●	●						
Manguera de turbina	○	○	○	○	○						
Motor LUX KL 703 LED™	○	○	○	○	○						
Función endo	○	○	○	○	○						
COMFORTbase	○	○	○	○	○						
Pieza de mano con triple función	-	-	●	●	●						
Pieza de mano multifunción	●	●	○	○	○						
Scaler ultrasónico PiezoLED™	○	○	○	○	○						
Scaler sónico SONICflex™	○	○	○	○	○						
Solución salina fisiológica	○	○	○	○	○						
Motor quirúrgico S600 LED	○	○	○	○	○						
Calentamiento para instrumentos por pulverización	●	●	●	●	●						
Válvula antirreflujo para instrumentos	●	●	●	●	●						
Bandeja desmontable de piezas de mano	●	●	●	●	●						
Visor de radiografías	○	○	○	○	○						
Interfaz USB	●	●	○	○	○						
Freno neumático para el sistema de brazo	○	○	○	○	○						
Soporte para dos bandejas estándar	●	●	●	●	●						
Mesa de servicio ajustable para dos bandejas estándar	●	-	●	-	-						
Mesa de servicio 1658	-	●	-	-	●						
<b>Elemento del auxiliar</b>											
Panel táctil de vidrio	●	●	●	●	●						
Aspiración de neblina de pulverización	●	●	●	●	●						
Extracción de saliva	●	●	●	●	●						
Segundo eyector de saliva	○	○	○	○	○						
Pieza de mano con triple función	○	○	○	○	○						
Pieza de mano de polimerización Satelec Mini LED	○	○	○	○	○						
Soporte para bandejas	○	○	○	○	○						
Brazo ajustable en altura	●	●	●	●	●						
Bandeja desmontable de piezas de mano	●	●	●	●	●						
<b>Cuerpo de la unidad</b>											
Escupidera de vidrio	x	x	x	x	x						
Escupidera de porcelana	x	x	x	x	x						
Escupidera giratoria motorizada	●	●	○	○	○						
Centro de higiene	●	●	●	●	●						
Reducción permanente de gérmenes	●	●	●	●	●						
Reducción intensiva de gérmenes	●	●	●	●	●						
HYDROclean (sistema de enjuague)	●	●	●	●	●						
DEKAmat™ y OXYmat	●	●	●	●	●						
Calentador de agua	●	●	●	●	●						
VACUstopp	●	●	●	●	●						
Control de pedal inalámbrico	○	○	○	○	○						
<b>Sistema de suministro</b>											
Bloque de agua DVGW	●	●	●	●	●						
Conexiones de dispositivos adicionales	○	○	○	○	○						
AQUAmat	●	●	●	●	●						
CENTRAmat	○	○	○	○	○						
<b>Sistema de eliminación</b>											
Aspiración externa	●	●	●	●	●						
Separador de amalgama DÜRR	○	○	○	○	○						
Unidad de separación automática DÜRR	○	○	○	○	○						
<b>Lámpara</b>											
KaVoLUX™ 540 LED	○	○	○	○	○						
Barra de fijación de lámpara	○	○	○	○	○						
Adaptador para barra de fijación de lámpara (p. ej. para KaVo FOCUS™)	○	○	○	○	○						
<b>Comunicación con el paciente</b>											
KaVo Screen One	○	○	○	○	○						
KaVo Screen HD	○	○	○	○	○						
CONEXIO™	○	○	○	○	○						
Cámara intraoral KaVo ERGOcam™ One	○	○	○	○	○						
KaVo DIAGNOcam Vision Full HD™	○	○	○	○	○						

● Equipamiento de serie ○ Equipamiento opcional x Deberá seleccionarse - No disponible

90095933\_es\_REV1 Nos reservamos el derecho de hacer modificaciones técnicas. Las ligeras diferencias de color se deben al proceso de impresión. © Copyright KaVo Dental GmbH.